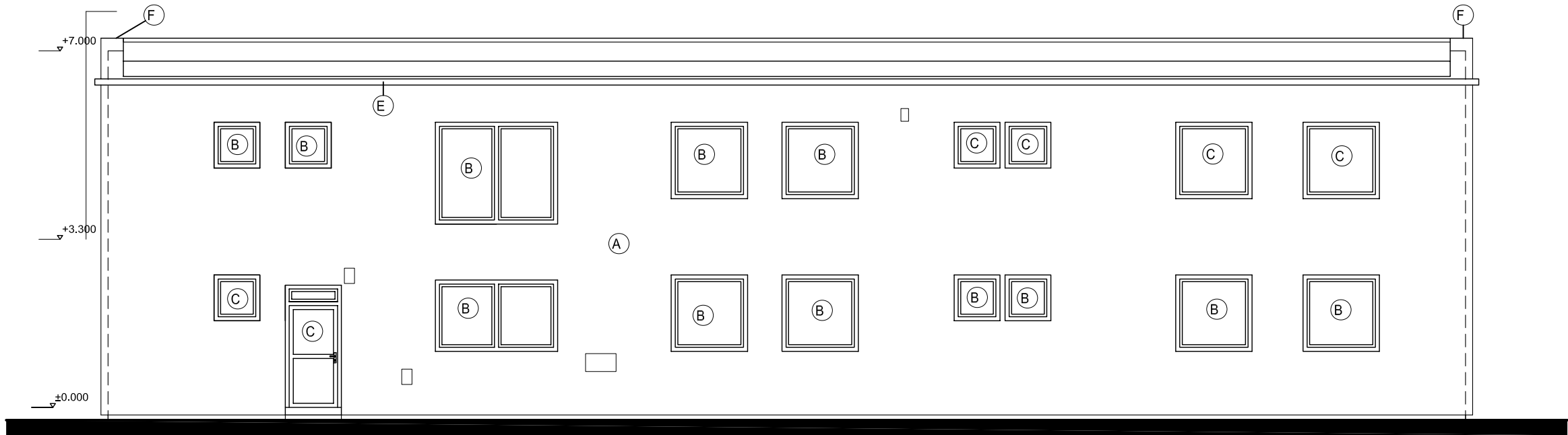


POHLED VÝCHODNÍ



POHLED ZÁPADNÍ

LEGENDA:

- (A) silikonová omítka tlumená bílé RAL 9001
- (B) okna plastová bílá, $U_w = 1,20 \text{ W/m}^2\text{K}$, včetně oplechování parapet, titanzinkový plech
- (C) stávající okna plastová a dveře bílé, nové oplechování parapetu – titanzinkový plech
- (D) prosklené stěny, vstupní dveře plastové bílé $U_d = 1,70 \text{ W/m}^2\text{K}$
- (E) střešní žlab včetně dešťových svodů, titanzinkový plech
- (F) oplechování atiky, titanzinkový plech
- (G) hromosvodná soustava – úprava stávajícího hromosvodu

Projektová dokumentace je autorským dílem ve smyslu zákona č.121 / 2000 Sb. a duševním majetkem projektantů A. Skalckého a L. Dědka. Bez jejich souhlasu nesmí být dokumentace kopírována ani jinak rozšiřována.		
PROJEKTANTI: Autorizovaný architekt Ing. Lubomír Dědek, V Aleji 1603, 549 01 Nové Město nad Metují, tel: 777 312 128, www.atelierdedek.cz Autorizovaný architekt Ing. arch. Alexandr Skalický, Vančurova 1333, 547 01 Náchod, tel: 608 184 099, www.a-skalicky.cz		
STAVEBNÍK: Město Kostelec nad Orlicí, Palackého náměstí 38, 517 41 Kostelec nad Orlicí		
MÍSTO STAVBY: p.p.č. 436/1, 436/5 k.ú. Kostelec nad Orlicí	DATUM:	12/2016
STAVEBNÍ AKCE:	ÚČEL:	Č. VÝTISKU:
OBJEKT ZÁZEMÍ A ŠATEN, p.p.č. 436/1, 436/5 KOSTELEK NAD ORLICÍ	dokumentace pro stavební řízení	
VÝKRES:	MĚŘITKO:	Č. VÝKRESU:
POHLEDY VÝCHODNÍ A ZÁPADNÍ	1:100	D.1.6